

講義型コンテンツ制作ツール

smart TLEC 3

クイックガイド



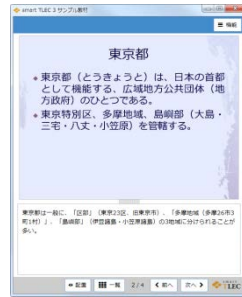
エスエイティーティー株式会社

smart TLEC 3 とは？

smart TLEC 3 とは、講義型eラーニング教材を作れるアプリケーションです。
作成したコンテンツは、パソコン、タブレット、スマートフォンで受講することができます。

PowerPointのファイルが教材になります

PowerPointで作成したプレゼンテーションファイルから
講義型のeラーニング教材を簡単に作成できます。



スライドとノートを
表示する教材

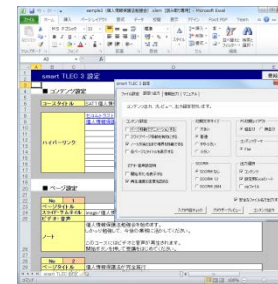


ノートが設定されていない
スライドのみの教材



Excelで色々な設定ができる

設定用Excelシートを使えばページに音声ファイル
を追加したり、ノートのテキストを修飾したりと、
更に表現力を高めることができます。



設定用Excelシート



ビデオを設定した教材

クイックメニューの説明

説明書

◆クイックガイド

今見ているのはガイドは、ここから表示できます。

◆ユーザーマニュアル

smart TLEC 3 の詳しい説明は、こちらをご覧ください。



バージョン番号、製品を紹介するホームページへのリンク等が表示されます。

PowerPointアドインを登録する

メニューが表示されたら、最初にこのボタンを押して、PowerPointに **smart TLEC 3 アドイン** を登録して下さい。

サンプル教材



サンプル教材を見る事ができます。教材は異なる設定で3種類あります。

サンプル教材を変換したPowerPointファイルを表示します。

設定用Excelシートの設定例を確認する事ができます。

※ PowerPointと設定用Excelシートはパソコンに保存してから自動で開きます。

「スライドとノートの教材」

PowerPointのスライドとノートがそのまま教材になったサンプルです。

smartTLEC3の基本のコンテンツを確認できます。

「スライドのみの教材」

ノートに何も入力しなくても教材を作ることができます。

スライドが全体に表示されます。

「Excelでさらに設定」

設定用Excelシートで表示を追加した教材です。

ビデオと音声、ハイパーリンクを追加で設定した例を確認することができます。

PowerPointから教材を作ってみよう

PowerPointファイルを smart TLEC 3 教材に変換してみましょう。

「PowerPointアドインを登録する」ボタンで、アドインを登録してから行ってください。

1 サンプルのPowerPointを開く

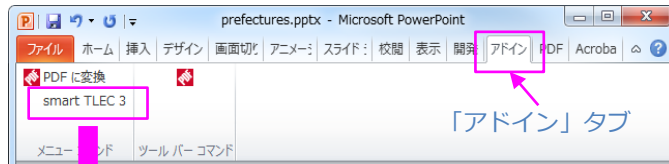
「スライドとノート教材」の「PPTを見る」をクリックしてください。

場所を指定して保存したら、自動でPowerPointが開きます。

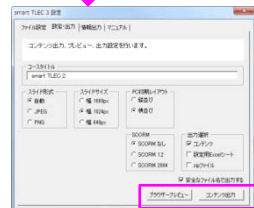


2 smart TLEC 3 教材にプレビューする

PowerPointが表示されたら、「アドイン」タブから「smart TLEC 3」を押してください。smart TLEC 3 ダイアログを開きます。



「ブラウザープレビュー」ボタンを押してください。教材が表示されます。



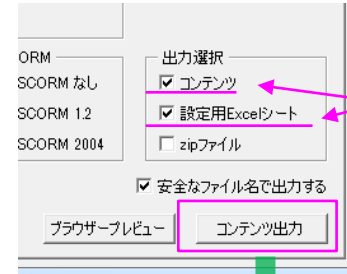
設定ダイアログ
「設定・出力」タブ



smart TLEC 3 教材

3 smart TLEC 3 教材を書き出す

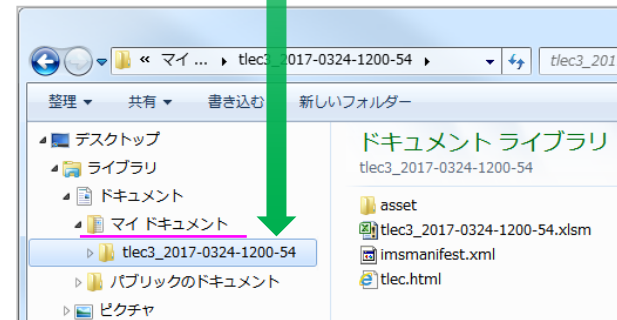
プレビューしてOKなら、教材を書き出します。



この2つをチェック。

「コンテンツ出力」ボタンで教材が保存されます。

設定ダイアログ
「設定・出力」タブ



- 書き出される場所は、はじめは**マイドキュメント**です。
- tlec3.html で教材が表示されます。
- Excelファイルは、書き出した教材の**編集**で使います。

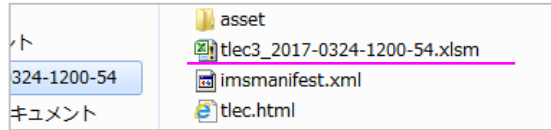
自分で作成したPPTファイルも、smart TLEC 3 教材に変換してみてください。

書き出した教材を編集してみよう

前のページで出力した smart TLEC 3 教材を編集してみましょう。

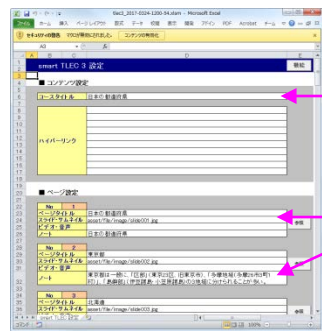
1 書き出した設定用Excelシートを開く

前のページで出力したフォルダーにあるExcelファイルを開きます。



2 設定シートの有効化

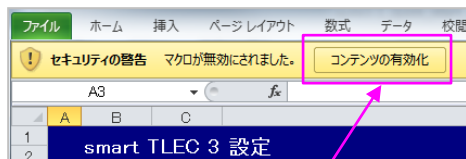
PowerPointで出力した情報が入力された、smart TLEC 3 の設定用Excelシートが開きます。



教材のタイトルが入力されています。

ページで使用する画像やノートのテキストが入力されています。

smart TLEC 3 設定用Excelシート



Excelに表示される「コンテンツの有効化」を押してください。これで教材書き出し等の機能が使えるようになります。

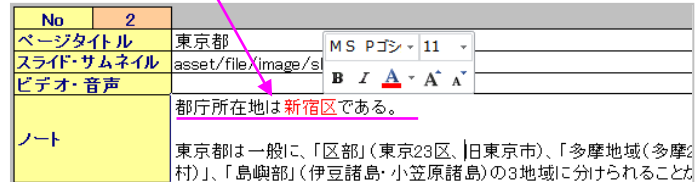
3 教材の編集（テキストを追加）

Excelを編集して、教材を更新してみましょう。

今回はノートを変更してみます。

「■ページ設定」No2のノートに次の**文字を追加**してください。

都庁所在地は新宿区である。

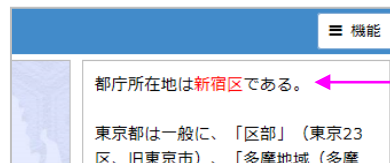


ついでに新宿区は**赤字**にしてみましょう。

4 教材のプレビュー、編集の確認

編集をプレビューで確認してみましょう。

プレビューの方法はPowerPointと同じです。設定ダイアログの表示はシート右上の「機能」ボタンを押してください。



文字が追加されました。

編集について詳しくは「ユーザーマニュアル」をご覧ください。

サンプル教材「Excelでさらに設定」で、**ビデオ**、**音声**、**ハイパーリンク**の設定例を見る事ができます。

製品版と体験版

smart TLEC 3 は、インストールした状態では体験版として使用できます。

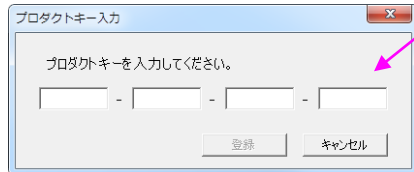
プロダクトキーをお持ちの場合は PowerPointアドイン、または設定用Excelシートで入力すると製品版に変わります。

★ プロダクトキーの入力

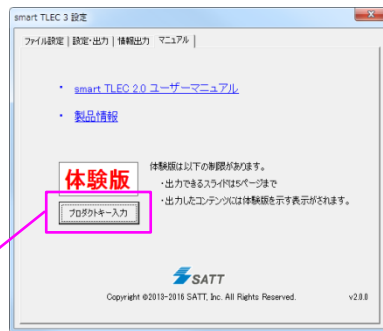
プロダクトキーをお持ちの方は、次の手順で入力してください。

PowerPointの「アドイン」タブから smart TLEC 3 ダイアログを開くか、設定用Excelシートの「機能」ボタンを押してください。

「マニュアル」タブを表示して、「プロダクトキー入力」ボタンを押します。



プロダクトキー入力ダイアログ



設定ダイアログ「マニュアル」

プロダクトキーを入力後に「登録」ボタンを押してください。

登録が完了すると製品版に変わります。

体験版では使用制限があります。

- 出力できるページ：5ページまで
- 出力したコンテンツに体験版を示す表示

その他

- **サンプルのPowerPointファイル、設定用Excelシートがどこに保存されたかわからない！？**
クイックメニューからPowerPointファイル、設定用Excelシートを開く時は必ずファイルを保存して開きます。
はじめに表示される保存場所は「マイドキュメント」です。
- **出力した教材がどこに保存されたかわからない！？**
出力した教材は「設定・出力」ダイアログで確認できます。
また、自由に保存フォルダーを変更することもできます。
特に設定を変更しない場合、保存場所は「マイドキュメント」です。
- **更新ファイルの確認とアップデート**
インターネットに接続できる場合では、クイックメニューを起動すると更新ファイルの確認を行います。
アップデートを行うか尋ねられた場合は「はい」ボタンを押して、ファイルを最新の状態にしてください。
- **詳しい情報はどこにあるの？**
smart PREO 3 の機能について詳しくは**ユーザーマニュアル**に記述されています。
ユーザーマニュアルはクイックメニュー、または設定用Excelシート「製品情報」ボタンから表示できます。
- **PowerPointを使用しないで、いきなりExcelから作成するには？**
全ページにビデオを設定する場合など、Excelから作成を行う事もできます。
サンプルのExcelシートを開いて、「機能」→「ファイル」タブから「入力データ消去」ボタンを押して、
ブランクの状態にしてから作成をはじめてください。
- 仕様等は予告なく変更する場合がありますのでご了承ください。

