

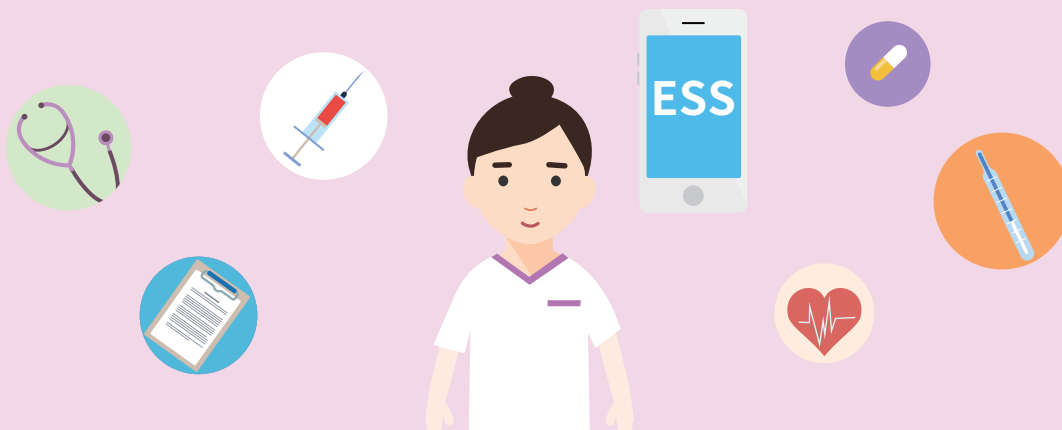
スマートフォンやタブレットで自習・演習・テストができる！

医療系大学

モバイル

看護師版

# 教育支援システム(ESS)



## ■ SATT の ESS (モバイル) とは

入学前・初年次のリメディアル教育 から 国試対策 まで、さまざまな教育場面で幅広くご利用頂ける医療系大学に特化したクラウド型の総合教育支援システムです。

## ■ ESS (モバイル) のオススメ

「やってみよう」、「演習」、「もう1回!」、「自習」、「授業」の5つの学習モード!

- ・低学年の授業から国試対策まで使用できる多彩な学習モードを用意しました。
- ・国家試験や共用試験のある医療系大学に特化したeラーニングシステムです。

導入したその日から、すぐに「国試対策」が始まります!

- ・インターネットにアクセス可能なスマートフォンやタブレット型端末さえあれば学習できます。
- ・国家試験及び CBT 対策用の基本的なコンテンツは、SATT がご提供します。
- ・問題作成&共有フォルダ& Word 出力機能を使えば、学内模擬試験も作成できます。

いつでも・どこでも・短い時間でも、気軽に効率良い学習が行えます!

- ・学校、自宅、通学途中など、時間と場所を選ばずに、いつでもどこでも学習できます。
- ・未着手問題 & 低正答率問題の優先出題機能で、ムラなく、効率良く学習できます。

## ESS (Education Support System for Medical Universities)

医療系大学の学内試験問題作成から試験の実施、国家試験対策・共用試験 (CBT) 対策に特化した教育支援システムです。教員の負担軽減と的確な学習指導を可能にし、学生の学力向上をサポートします。ESS を利用すれば、良質の試験問題を蓄積でき、様々な場面で有効活用できます。

## 5つの学習モード

### 1. やってみよう

各学年で「これだけは学習してほしい」と教員が指定した問題が出題されます。目標と進捗状況が領域に分かれて表示されます。

### 2. 演習

受講者、問題、受講期間などを教員が指定する簡易テストや宿題です。4種類の受講形式（繰り返し / 1回のみ / インターバル / テスト）が選択できます。演習問題は Word ファイル形式でエクスポートでき、編集・印刷が可能です。

### 3. もう一回

自習や演習で間違えた問題とブックマークした問題だけがプールされます。自分だけのオリジナル問題集が作成され、繰り返し学習することができます。

### 4. 自習

キーワードや分類検索で、学生が自分の目的に合った学習を行えます。成績は領域ごとに集計され、正答率や解答率がレーダーチャートで表示されます。

### 5. 授業

『予習』『プレテスト』『解説講義』『ポストテスト』『復習』の5つのモードで授業を支援します。クリッカーの代わりに、アンケートにもご利用いただけます。



## 問題作成と共有フォルダ（教員用機能）

国試験問題の改変や、Word 等からの切り貼りで、簡単にオリジナル問題がデータベースに登録できます。共有フォルダ機能を使えば、各種学内試験の作成にも有効活用できます。

## コンテンツ

### SATT 提供コンテンツ

- 1 国試問題（直近10年分、解説付き、毎年最新問題を8～9月に追加）  
※2021年4月時点では、9年分のご提供となります。
- 2 リメディアル教材（生物・化学・物理・数学）

### オプションコンテンツ

- 3 JPET（日本語教材）

### オリジナル・コンテンツ

- 4 個人問題（問題作成ツールで登録・Word 等から切り貼り・①～②の改変）

<https://satt.jp/product/ess/>

医療系大学教育支援システム (ESS)

### ■ エスエイティーティー株式会社について



SATT は駿河台学園グループの一員として 30 年以上にわたり多くの法人企業・学校さまに向けて ICT 教育の導入支援を行っています。

お問い合わせは SATT まで

✉ info@satt.jp  
☎ 03-5259-3390

エスエイティーティー株式会社

〒101-0061

東京都千代田区神田三崎町 1-3-12 水道橋ビル 8 階

Tel. 03-5259-3390 Fax. 03-5259-3366



登録組織：エスエイティーティー株式会社  
開発事業部、営業コンサルティング事業部  
登録範囲：開発事業部における eラーニングサービス提供事業  
企業向けシステム開発・保守事業