



eラーニングアンケート制作ツール

smart アンケート クイックガイド

smart アンケートとは？

smart アンケートとは、eラーニング用のアンケートを作れるアプリケーションです。作成した教材は、パソコン、タブレット、スマートフォンで受講することができます。

アンケートをかんたんに作成できます。
回答によって質問の分岐も可能です。

質問形式は、択一、複数選択、1行入力、複数行入力を設定できます。

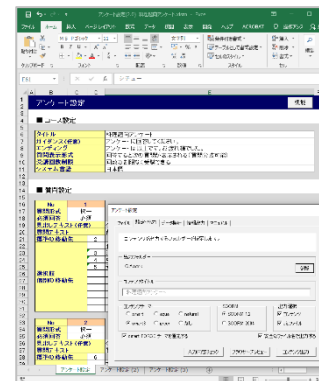
1ページのアンケート
テーマは「green」を使用

回答で質問が変わるアンケート
テーマは「smart 3」を使用。

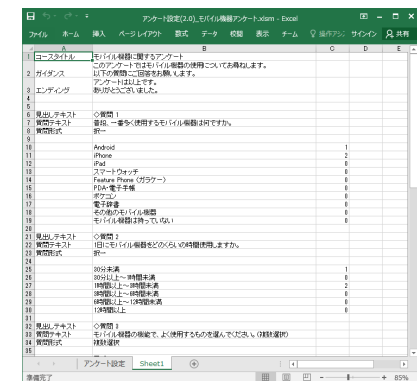


Excelが使えれば、教材をつくるのも簡単

Excelで質問文や選択肢などを入力すればアンケートが作れます。



設定用Excelシート



集計結果シート

クイックメニュー

説明書

◆ クイックガイド

今見ているガイドは、ここから表示できます。

◆ ユーザーマニュアル

詳しい説明は、こちらをご覧ください。

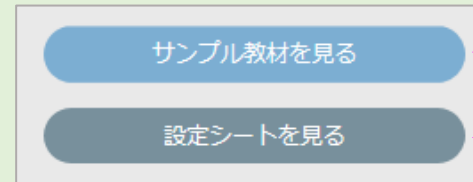


バージョン番号、製品を紹介するホームページへのリンク等が表示されます。

新規作成

新しく教材を作る時のボタンです。
初期状態の設定用Excelシートを保存します。

サンプル教材



サンプル教材を見る事ができます。
教材は異なる設定で2種類あります。

教材を作る設定用Excelシートの設定例を確認する事ができます。

1ページのアンケート

すべての質問がはじめから表示されるアンケートです。

択一、複数選択、入力の各質問形式を確認できるサンプル教材です。

このサンプルを使用して、集計を試す事ができます。

回答で質問が変わるアンケート

はじめに1問目のみが表示されていて、回答によって次の質問が変わるアンケートです。

回答しないと次へ進めない、必須回答の質問になっています。

教材の作り方を見てみよう

サンプルの設定用Excelシートの入力内容で、アンケートの設定方法を見てみましょう。

1 サンプルの設定シートを開く

「回答で質問が変わるアンケート」の「設定シートを見る」をクリックしてください。

場所を指定して保存したら、自動でExcelが開きます。



3 コース設定

コース設定では、教材のタイトルなどを設定をします。他の設定項目、エンディング、受講回数制限などがどのように設定されているか確認してください。

■ コース設定	
タイトル	料理趣向アンケート
ガイダンス(任意)	アンケートに回答してください。
エンディング	アンケートは以上です。お疲れ様でした。
質問表示方法	1問ずつ回答する(質問分岐可能)
受講回数制限	回数の制限なく受講できる
システム言語	日本語

2 設定シートを見る

Excelシートが表示されます。

このシートで、コース全体の設定と質問の設定を行います。

アンケート設定		詳細
■ コース設定		
タイトル	料理趣向アンケート	
ガイダンス(任意)	アンケートに回答してください。	
エンディング	アンケートは以上です。お疲れ様でした。	
質問表示方法	1問ずつ回答する(質問分岐可能)	
受講回数制限	回数の制限なく受講できる	
システム言語	日本語	
■ 質問設定		
No	1	
質問形式	択一	
必須回答	任意	
見出しテキスト(任意)	◇質問1	
質問テキスト	最も好みの料理ジャンルを選択してください。	
標準の移動先	2	
	1 和食	
	2 洋食	
	3 中華	
	4 その他	
選択肢個別の移動先		

4 質問設定

質問設定では、各質問の設定をします。1問目は「択一問題」が設定されています。必須回答、質問テキスト、移動先、選択肢がどのように設定されているか確認してください。

No	1	
質問形式	択一	
必須回答	任意	
見出しテキスト(任意)	◇質問1	
質問テキスト	最も好みの料理ジャンルを選択してください。	
標準の移動先	2	
	1 和食	
	2 洋食	
	3 中華	
	4 その他	
選択肢個別の移動先		

教材を作ってみよう

手順を見ながら、教材を新しく作ってみましょう。

1 新規作成用シートを開く

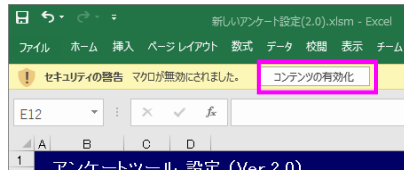
クイックメニューの左下「新規教材を作成する」ボタンを押して、新規状態のExcelシートを保存します。

場所を指定して保存したら、自動で設定用Excelシートが開きます。

新規教材を作成する

2 設定シートの有効化

Excelに表示される「コンテンツの有効化」を押してください。これで教材書き出し等の機能が使えるようになります。



3 コース設定の編集

タイトル、エンディングを入力します。

質問表示方法、受講回数制限、システム言語を選択します。

■ コース設定

タイトル	新規コース
ガイダンス(任意)	アンケートに回答してく
エンディング	アンケートは以上です。
質問表示方法	全ての質問を始めから
受講回数制限	回数の制限なく受講で
システム言語	日本語

4 質問設定の編集

択一の質問が1問設定されています。これに2問目を追加します。

質問形式：
「入力1行」

質問テキスト：
「その理由を教えてください」



5 教材のプレビュー、出力

設定をしたらプレビューで確認します。Excelシートの「機能」ボタンを押してください。ダイアログが表示されます。

ダイアログの「ブラウザープレビュー」ボタンを押すと、保存しないで教材が表示されます。

「コンテンツ出力」ボタンを押すと教材が書き出されます。



作成について詳しくは「ユーザーマニュアル」をご覧ください。

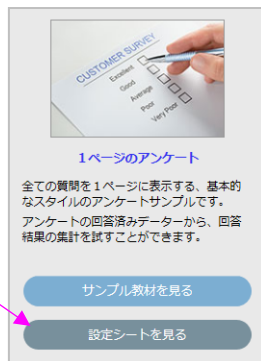
アンケート結果を集計する

アンケートを集計してみましょう。

1 サンプルの設定シートを開く

「1ページアンケート」の「設定シートを見る」をクリックしてください。

場所を指定して保存したら、自動でExcelが開きます。



3 レポートを指定して集計する

ファイル選択ダイアログが表示されます。

Excelシートが保存されたフォルダーと同じ場所に保存されるサンプル用のレポートファイルを指定します。

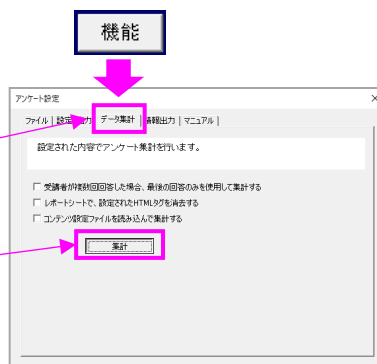
「集計データ > モバイル機器アンケート > enquete-report.csv」を選択して「開く」ボタンを押してください。

2 ダイアログ「集計」を開く

Excelシート右上の「機能」ボタンを押してください。

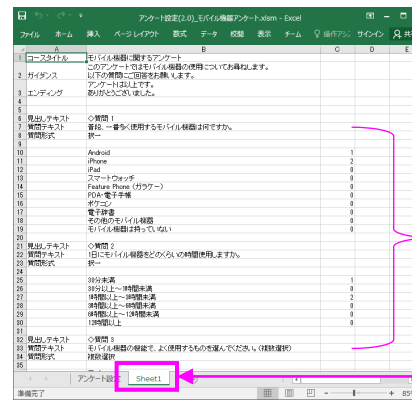
ダイアログが表示されたら「データ集計」タブを押してください。

「集計」ボタンを押します。



4 集計結果シートが表示される

Excelシートに集計結果を表示したシートが追加されます。



レポートが集計されて表示される

新しいシートが追加される

製品版と体験版

smart アンケートは、インストールした状態では体験版として使用できます。

プロダクトキーをお持ちの場合は、設定用Excelシートで入力することで製品版に変わります。

★ プロダクトキーの入力

プロダクトキーをお持ちの方は、次の手順で入力してください。

Excelシートの「機能」ボタンを押してください。
ダイアログが表示されます。

「プロダクトキー入力」ボタンを押してください。入力ダイアログが表示されます。

プロダクトキー入力

プロダクトキーを入力してください。

登録 キャンセル

プロダクトキー入力ダイアログ

プロダクトキーを入力後に「登録」ボタンを押してください。

登録が完了すると製品版に変わります。

機能



設定ダイアログ「マニュアル」

体験版では使用制限があります。

- 出力できる質問数：6問まで
- 出力したコンテンツに体験版を示す表示

その他

- **設定シートがどこに保存されたかわからない！？**

クイックメニューから設定用Excelシートを開く時は必ずファイルを保存して開きます。
はじめに表示される保存場所は、Windows 10 の場合は「**ドキュメント**」です。

- **出力した教材がどこに保存されたかわからない！？**

設定用Excelシートから出力した教材は、「設定・出力」ダイアログで確認できます。また、自由に保存フォルダーを変更することもできます。特に設定を変更しない場合の保存場所、Windows 10 の場合は「**ドキュメント**」です。

- **更新ファイルの確認とアップデート**

オンラインからインストールした場合は、クイックメニューを起動すると更新ファイルの確認を行います。
アップデートを行うか尋ねられた場合は「はい」ボタンを押して、ファイルを最新の状態にしてください。

- **詳しい情報はどこにあるの？**

smart アンケートの機能について詳しくは**ユーザーマニュアル**に記述されています。
ユーザーマニュアルはクイックメニュー、または設定用Excelシートの機能ボタン、「マニュアル」から表示できます。

- **設定用Excelシート**

設定用Excelシートはコピーして「入力データ削除」を行えば、クイックメニューから保存しなくても新しく教材を作成することができます。

- 仕様等は予告なく変更する場合がありますのでご了承ください。

